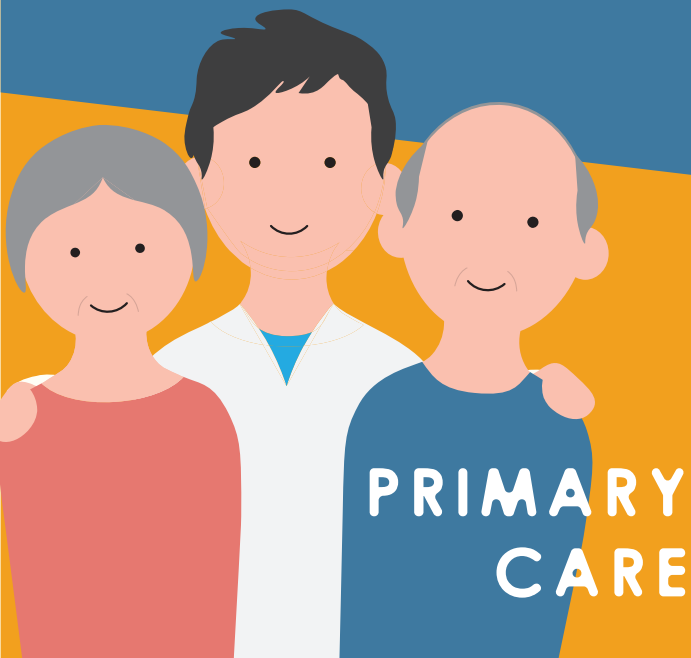


治療はもちろん、病気の予防や、未病の状態の人のケア、ご家族のサポート、アフターケアまで幅広く行う医療のことです。必要なときには最適な専門医に紹介します。在宅医療や地域の保健・予防など、住民の健康に関することを気軽に何でも相談できる身近な医療です。



気軽に何でも相談できる医療 プライマリ・ケア

あさのクリニックでは、「時間」「能力」「機会」という3つのキーワードを軸として、**高齢者に優しいプライマリ・ケアに取り組んでいます。**

プライマリ・ケアとは、治療はもちろん、病気の予防や、未病のケア、ご家族の相談、アフターケアまで幅広く行う医療のことです。**気軽に何でも相談できることが特徴**です。

ご自宅での療養など、その方らしい過ごし方を支援してまいります。入院や専門的な治療が必要になったときは、適切な医療機関と連携しながら最善の手段を検討します。

皆様が少しでも安心して生活できるよう、貢献したいと考えております。どうぞお気軽にお声掛けください。

Q 理解度 \ わかるかな? / チェッククイズ!

家族のように相談できるプライマリ・ケアに取り組んでいるあさのクリニックに相談できない場合や内容はどれでしょうか?1つ選んでください。

- ① 在宅医療について
- ② 風邪を引いたとき
- ③ 資産運用について
- ④ 孫へのプレゼント
- ⑤ もの忘れについて
- ⑥ 生活習慣の見直し

あさのクリニック 3つのKEYWORD



時間

一人ひとりのニーズに合わせた医療を提供するために、以下のことを大切にします。

- 予防に努め、健康寿命を伸ばすこと
- 苦痛の少ない時間を増やすこと
- 限られた時間をより良いものにすること

能力

加齢や障害があっても、残された能力(できること)の維持・向上に努めます。

- リハビリテーションの推進
- もの忘れや認知症の治療を行います

機会

時間と能力の支援だけでは満たしきれないこと、特に関わりの機会を大切にします。

- 地域活動の推進とサポート
- 役割に気づく機会の創出とサポート